

# dott. CLAUDIO BOSCHIN

## Esperienza

**2000–2004**

Allievo del prof. Leone Rubini (traduce e pubblica il libro "Rehabilitación Neuro-Oclusal" di P. Planas) dove apprende le basi teoriche e pratiche della R.N.O. di P. Planas.

**2004–2008**

Aiuto nel reparto di otorinolaringoiatria dell'ospedale di Portogruaro.

**2004**

Collabora nella stesura del libro "Manuale di costruzione dei dispositivi ortodontici Planas e loro funzionalizzazione" del dott. Leone Rubini e odt. Enrico Spessot.

**2016**

Congresso ANTLO VENETO con il tema: "Valutazione clinica e strumentale per un corretto approccio nella costruzione dei bite oclusali".

**2018**

Relatore del comparto Odontoiatria al 1° Congresso italiano in Olismologia

**2019**

Relatore SIOI TS: Diagnosi e terapie precoci con le leggi della RNO

**2022**

Relatore al corso annuale al C.N.R. di Milano con tema "Bioregolazione Energetica"

## Istruzione

**1994 DIPLOMA DI ODONTOTECNICO "A. VOLTA", MESTRE**

con tesina: attività muscolare e mediata dai fusi neuro-muscolari

**2000 LAUREA IN ODONTOIATRIA E P.D. UNIV. DI TRIESTE**

con tesi: apparecchi funzionali e loro utilizzo

**2016 MASTER IN OLISMOLOGIA – Milano dott. Lorenzo Paride Capello**

**2018 CORSO DI PERFEZIONAMENTO IN FITOTERAPIA INFORMATIVALE UNIV. DI NOVARA**

con tesi: identificazione delle sostanze fitoterapiche mediante test chiropratico e successiva valutazione biometrica con bfb

**2019 CORSO DI PERFEZIONAMENTO IN BIOENERGIA E MERIDIANI**

con tesi: Utilizzo dei biofotoni informativi come complemento terapeutico nel bruxismo



V.le Trieste, 146  
30026 Portogruaro VE



0421 27 35 10  
370 367 66 77



info@studioboschin.it



www.studioboschin.it

## **VISION**

*Diventare lo studio di riferimento nazionale che metta al centro la persona creando nuovi protocolli che uniscano odontoiatria, medicina accademica e olismologia*

## **MISSION**

*Aiutare i pazienti a prendere consapevolezza che la bocca è collegata ad un sistema in equilibrio, cercando percorsi terapeutici personalizzati che mettano in relazione bocca, corpo ed emozioni*

## **VALORI**

*Fiducia  
Passione  
Creatività*

# dott. CLAUDIO BOSCHIN



## Marchi registrati

- IM BIOPHOTONIC TECNIQUE®
- IM BITE SYSTEM®
- IM DDP® - Dental Digital Prototype

## Pubblicazioni

- **Rivista SUSO Dicembre 2018:** Una funzionalizzazione semplificata con il BITE SDOPPIATO dr. Claudio Boschin – odt. Franco Rinaldin
- **Libro 2019:** “Olismologia Bioenergetica” – Utilizzo della IM Biophotonic TecniQUE® - ISBN 9791220055567
- **Rivista SUSO Aprile 2021:** La Riabilitazione Neuro Occlusale: approccio precoce in R.N.O.
- **Rivista SUSO Gennaio 2022:** Approccio precoce nel cross bite monolaterale: piste dirette e molaggio selettivo
- **Odontoiatria 33 Febbraio 2022:** Approccio funzionale precoce per una riduzione fisiologica delle asimmetrie occlusali
- **Libro 2022:** “Concetti di sviluppo in R.N.O.” – dall’equilibrio occlusale alla funzionalizzazione delle placche di Planas- ISBN 9791220089746



V.le Trieste, 146  
30026 Portogruaro VE



0421 27 35 10  
370 367 66 77



info@studioboschin.it



www.studioboschin.it

### **VISION**

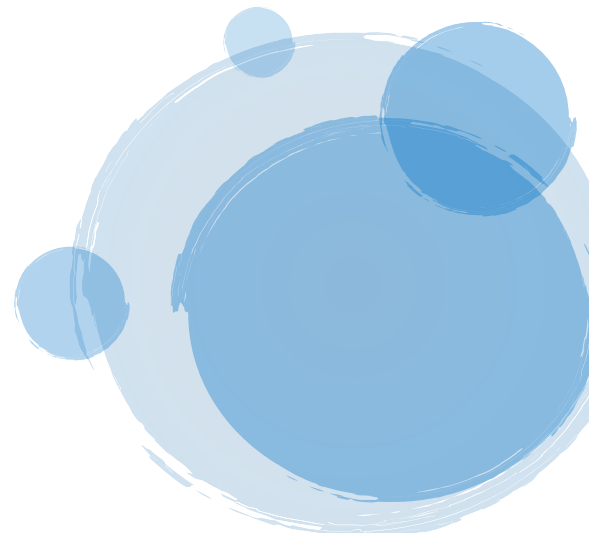
*Diventare lo studio di riferimento nazionale che metta al centro la persona creando nuovi protocolli che uniscano odontoiatria, medicina accademica e olismologia*

### **MISSION**

*Aiutare i pazienti a prendere consapevolezza che la bocca è collegata ad un sistema in equilibrio, cercando percorsi terapeutici personalizzati che mettano in relazione bocca, corpo ed emozioni*

### **VALORI**

*Fiducia  
Passione  
Creatività*





---

## **VISION**

*Diventare lo studio di riferimento nazionale che metta al centro la persona creando nuovi protocolli che uniscano odontoiatria, medicina accademica e olistologia*

## **MISSION**

*Aiutare i pazienti a prendere consapevolezza che la bocca è collegata ad un sistema in equilibrio, cercando percorsi terapeutici personalizzati che mettano in relazione bocca, corpo ed emozioni*

## **VALORI**

*Fiducia  
Passione  
Creatività*

---

